



EXPERIENCIA Y CALIDAD
Unida a nuestra pasión
LA CONSTRUCCIÓN





PATUJA CONSTRUCTORES S.A.C.

Es protagonista activo de la modernización y ampliación de la infraestructura vial, trabajamos enfocados y respaldados por nuestra experiencia y el nivel de capacitación alcanzando por nuestros profesionales y técnicos en la gestión de:

Sistema de control de calidad, seguridad en el campo, la salud ocupacional de nuestros colaboradores, y así mismo manteniendo una gran preocupación por el cuidado del medio ambiente donde desarrollamos nuestra actividad.



DATOS GENERALES DE NUESTRA EMPRESA



*Prioridad por contribuir
nuestro desarrollo como país*

RUC	: 20611994347
CIUU	: 4100
Actividad Comercial	: Construcción de edificios – Alquiler y arrendamiento de maquinaria y equipos – Venta de materiales de construcción
E-mail	: gerenciageeneral@patujaconstructores.com
Tipo de empresa	: Sociedad Anónima Cerrada (S.A.C)
Condición	: Activo
Dirección	: CAL. Nacionalismo 289/ Upis Cruz del perdón - Lambayeque - Chiclayo - Chiclayo
Teléfonos	: 935675201
Gerente General	: Pablo Trujillo Jara
Gerente Comercial	: Miguel Ángel Abanto Moya
N° de Partida Electrónica	: 11459078
Inscripción en Reg. Públicos	: 27/12/2023



REGISTRO NACIONAL DE PROVEEDORES

CONSTANCIA DE INSCRIPCIÓN PARA SER PARTICIPANTE, POSTOR Y CONTRATISTA

PATUJA CONSTRUCTORES S.A.C.

Domiciliado en: CAL.NACIONALISMO NRO. 289 INT. A URB. UPIS CRUZ DEL PERDON LAMBAYEQUE - CHICLAYO - CHICLAYO (Según información declarada en la SUNAT)

Se encuentra con inscripción vigente en los siguientes registros:

PROVEEDOR DE BIENES

Vigencia : Desde 09/05/2024

PROVEEDOR DE SERVICIOS

Vigencia : Desde 09/05/2024

EJECUTOR DE OBRAS

Vigencia para ser participante, postor y contratista : Desde 26/03/2024

Capacidad Máxima de Contratación : 500,000.00 (QUINIENTOS MIL Y 00/100)

FECHA IMPRESIÓN: 16/10/2025

Nota:

Para mayor información la Entidad deberá verificar el estado actual de la vigencia de inscripción del proveedor en la página web del RNP: www.rnp.gob.pe - opción [Verifique su Inscripción](#).

Retornar

Imprimir



NOISION

Brindar el mejor servicio cada día manteniendo una relación cordial correcta y responsable con nuestros clientes.



NOISION

Corresponder a la ejecución de nuevos proyectos y servicios de alta calidad permitiendo fortalecer nuestro crecimiento como empresa por todo el país.



RESPONSABILIDAD SOCIAL

Respeto al trabajador y a la población integrándola socialmente durante la ejecución de nuestros servicios que garantice la calidad debida de las futuras generaciones del Perú

Índice

Parte 1. Introducción, historia y organización

Parte 2. Áreas de actuación

Parte 3. Ámbitos geográficos

Parte 4. Principales proyectos

Parte 5. Nuestro equipo humano





PARTE 1

INTRODUCCIÓN, HISTORIA Y ORGANIZACIÓN



Introducción - Historia

La empresa PATUJA CONSTRUCTORES Fue constituida jurídicamente desde el 2023, dedicada a la consultoría y ejecución de proyectos de Arquitectura e ingeniería en general.

En nuestra trayectoria empresarial se ha ejecutado una variedad de proyectos de infraestructuras en obras de edificación, obras eléctricas, obras hidráulicas, pavimentación, ampliaciones y mejoramientos de áreas comerciales, industriales e inmobiliarios, y otros muchos ámbitos que acreditan su solvencia y experiencia en el sector de la construcción.

En la actualidad la orientación hacia la satisfacción total de nuestros clientes, tanto públicos como privados, y el compromiso con la sociedad suponen los pilares sobre los que se basa el trabajo diario en nuestra compañía. Se ha desarrollado un departamento de I+D+i (Investigación, Desarrollo e Innovación) para estar a la vanguardia de los avances técnicos en el sector sin olvidar minimizar el impacto medio ambiental que nuestra actividad genera. Por último, siempre existe un fuerte compromiso con el empleo local en cualquier punto donde estemos desarrollando nuestra actividad.



Organización



PARTE 2

ÁREAS DE ACTUACIÓN



Áreas de Actuación

PATUJA CONSTRUCTORES S.A.C cuenta con personal técnico y capacitado de amplia experiencia en el ámbito de la Obra Pública, con grandes infraestructuras construidas como saneamientos integrales, obras eléctricas y de telecomunicaciones, escuelas, hospitales, universidades, carreteras, entre otras.

Respecto a Obras Privadas, PATUJA CONSTRUCTORES S.A.C. está especializada en el desarrollo de edificación de viviendas y residenciales, centros comerciales y de ocio, hoteles y edificación industrial.



Áreas de Actuación

- Obras Publicas
 - Edificación
 - - Urbanización -
 - Remodelaciones en sistema drywall y metálico.
 - Carreteras y pavimentación
 - Marítimas
 - Aeroportuarias
 - Medio Ambiente
 - Aparcamientos
- Obras Privadas
 - Residencial
 - Ocio y comercio
 - Edificación industrial
 - Urbanización
 - Remodelación en sistema drywall y metálico.

PARTE 3

ÁMBITOS GEOGRÁFICOS



Ámbitos Geográficos





PARTE 4

PRINCIPALES PROYECTOS





Obras Privadas Edificación

Construcción de local comercial Tracto camilnes USA, (Arequipa)

Descripción:

Construcción del local comercial y plantado de mantenimiento de Tracto camiones USA, en la modalidad de sub contrata en trabajos de encofrado, acero, colocación de concreto y pavimentos, la cual tuvo una duración de 6 meses.

Monto contratado: S/. 1'800,000.00

Contratante: BEN INVERSIONES DEL NORTE EIRL





Construcción de supermercados Plaza Vea Mansiche- Trujillo

Descripción: Construcción de Súper mercado Plaza Vea en Mansiche - Trujillo, en la modalidad de sub contrata en trabajos de movimiento de tierras, encofrados y acero, la cual tuvo una duración de 12 meses.

Dirección: Av. España 780 cruce con Jr. Gamarra y Zepita, distrito y Provincia de

Trujillo y departamento de La Libertad

Monto contratado: S/. 1'125,465.00

Cliente: Supermercados peruanos

Área construida: 13,000 m²





Obra Edificio

Construcción de Edificio Santa Catalina (Chiclayo)

Presupuesto: S/. 654,000.00

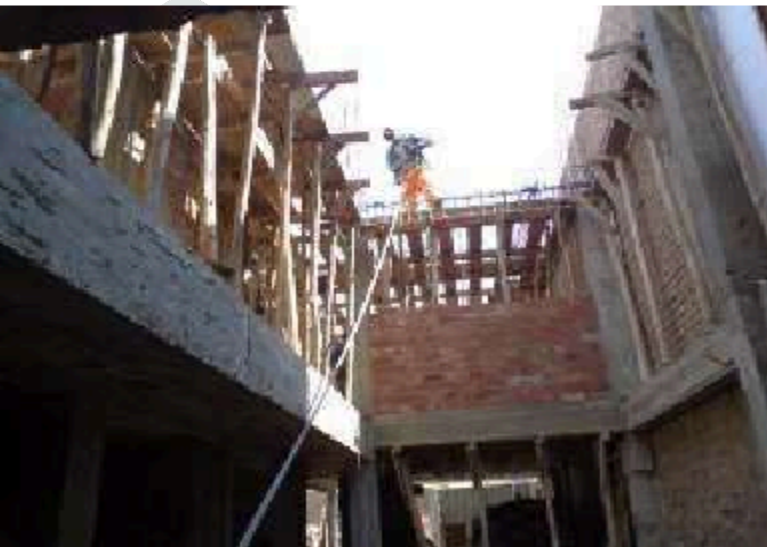
Descripción: Construcción de edificio Multifamiliar de 6 pisos en el centro de

Chiclayo, consta de 6 departamentos de tipo dúplex de 160 m².

Dirección: Calle Francisco Cabrera 515 - Chiclayo

Monto contratado: S/. 450,000.00

Cliente: P&N Contratistas Generales





Obra Edificación

Construcción de Call Center del BCP (Trujillo)

Presupuesto: S/. 8'000,000.00 Descripción: Construcción de centro Call Center para el BCP, con un área construida de 800 m², en Dos niveles con sistema constructivo Combinado de sistema tradicional, estructura metálica y sistema drywall.

Cliente: Grupo BCP

Contratista: A&S Grupo Building S.A.C Sub Contrata: Trabajos de encofrados, enlucidos, enchapes y pintura



Obra Pavimentación

“Ampliación del servicio de movilidad urbana en el AA.HH San Rafael, Distrito de Motupe de la provincia de Lambayeque del departamento de Lambayeque”

Presupuesto: S/. 1,005,379.01



Panel Fotográfico



Servicios Generales

Servicio de entibado en Punto. De fisura ONP. Estación 7, El Milagro – amazonas

Descripción: Fabricación e instalación de sistema de entibado con paneles metálicos, para protección de tubería de 36" fisurada en el ONP.

Cliente: PETROLEOS DEL PERÚ S.A. – PETROPERÚ



Obras eléctricas

Experiencia en Obras Eléctricas en General

- Construcción y mejoramiento del sistema eléctrico, hidráulico y civil de establo de ganado estabulado GESA SAC, del grupo SAN ROQUE.
Suministro e instalación de equipos para el "SISTEMA DE UTILIZACIÓN EN MT 10 KV PARA EL CENTRO COMERCIAL PLAZA DE LA LUNA – PIURA" modalidad de Sub contrato.
- Sub contrato Sistema Eléctrico Rural SANTA CRUZ - CHOTA - BAMBAMARCA IV ETAPA - FASE III.
Instalación, Montaje y pruebas de puesta en servicios de S.E.
- Hospital Regional de Lambayeque.
Instalación, Montaje y pruebas de puesta en servicios de S.E.
- Metro C.C. Plaza de la Luna – Piura.
Instalación, Montaje y pruebas de puesta en servicios de Nueva S.E. de Chiller en la II Etapa de C.C. Open Plaza – Piura.
- Cambio de Tensión (de 10 a 22.9 Kv) de S.E. Open Plaza; Sodimac y Chiller de C.C. Open Plaza Piura.
- Sistema eléctrico en media y baja tensión en construcción de almacén local y almacén comercial de Tracto camiones USA – Arequipa.
- Sistema eléctrico en media y baja tensión para cámara de bombeo y tanque elevado de obra de saneamiento Castilla, zona oeste en 18 caseríos – Región Piura





PARTE 5

Nuestro equipo humano



Nuestro equipo

Tan importante como nuestros equipos, es nuestro equipo humano. Un equipo humano formado por hombres y mujeres, profesionales formados y especializados en el sector, con una amplia experiencia tras años de trabajo.

El equipo de PATUJA CONSTRUCTORES S.A.C. Está compuesto por ingenieros y técnicos expertos en las diferentes ramas del ámbito de la construcción.

En nuestra plantilla contamos con:

- 3Ing.Civiles
- 3Ing.Mecánicoseléctricos
- 3Ing.electrónico
- 3Arquitectos
- 1Ing.Químico
- 2Técnicosdeconstruccióncivil.
- 2Técnicosespecialistasendatay telecomunicaciones.
- 4Maestrosdeencofrados
- 4 Maestros fierros 4 Maestros de estructuras metálicas 2 Técnicos de gasfitería 1 Técnico especialista en suelos 4 Topógrafos.





RELACIÓN DE MAQUINARIA

LISTA DE MAQUINARIA

ITEM	MARCA/MODELO/AÑO	STOCK
VOLQUETES	AMERICANOS- 2012 -2014	13 UNIDADES
TRACTOR	CAT- D8T/D8R	3 UNIDADES
RETROEXCAVADORA	CAT-420F-2014	2 UNIDAD
EXCAVADORA	CAT-336DL	1 UNIDAD
CISTERNA	VOLVO/2012-5000 GALONES	1 UNIDAD
MINI CARGADOR	JOHN DEERE-320D-2012	1 UNIDAD
CARGADOR FRONTAL	CAT- 966 - 2009	2 UNIDADES
MOTONIVELADORA	CAT-140K-2013	2 UNIDADES
CAMA BAJA	MELGA DE 4 EJES - 2010	1 UNIDAD
RODILLO	CAT-DOBLE TAMBOR-2015	1 UNIDAD

